

แนวทางการดำเนินงาน พัฒนานักวิจัยและนวัตกรรมของประเทศ

ศาสตราจารย์ ดร.นายแพทย์ สิริฤกษ์ ทรงศิวิไล
เลขาธิการคณะกรรมการวิจัยแห่งชาติ
ทำหน้าที่ ผู้อำนวยการสำนักงานการวิจัยแห่งชาติ

วันพุธที่ 3 กรกฎาคม 2562
โรงแรมเดอะสุโกศล ถนนพญาไท กรุงเทพฯ

ประเภทของหน่วยงานในระบบวิจัยและนวัตกรรม ตามพระราชบัญญัติการส่งเสริมวิทยาศาสตร์ วิจัยและนวัตกรรม มาตรา 7



หน่วยงานด้านนโยบาย ยุทธศาสตร์ แผน และกรอบงบประมาณ ววน.

สำนักงานปลัดกระทรวง

สอวช.

สกสว.

สภาพัฒนาฯ

สำนักงานคณะกรรมการนโยบายการศึกษา



หน่วยงานด้านการให้ทุน

สำนักงานการวิจัยแห่งชาติ



และหน่วยงานให้ทุนอื่นๆ



หน่วยงานที่ทำวิจัยและสร้างนวัตกรรม

ม.รัฐ 9 แห่ง

สวทช.

ปส.

ม.ราชภัฏ 38 แห่ง

มว.

วศ.

ม.ในกำกับ 25 แห่ง

สช.

สทน.

ม.เทคโนโลยีราชมงคล 9 แห่ง

ศลช.

สตร.

วิทยาลัยชุมชน 1 แห่ง

สสนก.

สนช.

สถาบันอุดมศึกษาในสังกัดกระทรวงอื่นๆ

ม.เอกชน 75 แห่ง



หน่วยงานด้านมาตรฐาน การทดสอบและบริการคุณภาพวิทยาศาสตร์ วิจัยและนวัตกรรม

สทอภ.

อพวช.

วว.

กษ.

สธ.

คค.

พม.

พณ.

ก.อื่นๆ



หน่วยงานด้านการจัดการความรู้จากงานวิจัยและนวัตกรรม และหน่วยงานซึ่งเป็นผู้ใช้ประโยชน์

เอกชน

ชุมชน

ภารกิจ หน้าทีและอำนาจของ สำนักงานการวิจัยแห่งชาติ

(พ.ร.บ. ระเบียบบริหารราชการกระทรวงฯ มาตรา 13)

1.การให้ทุนวิจัยและนวัตกรรม

2.การจัดทำฐานข้อมูลและดัชนีวิทยาศาสตร์ วิจัยและนวัตกรรมของประเทศ

3.การริเริ่ม ขับเคลื่อนและประสานการดำเนินงานโครงการวิจัยและนวัตกรรมที่สำคัญของประเทศ

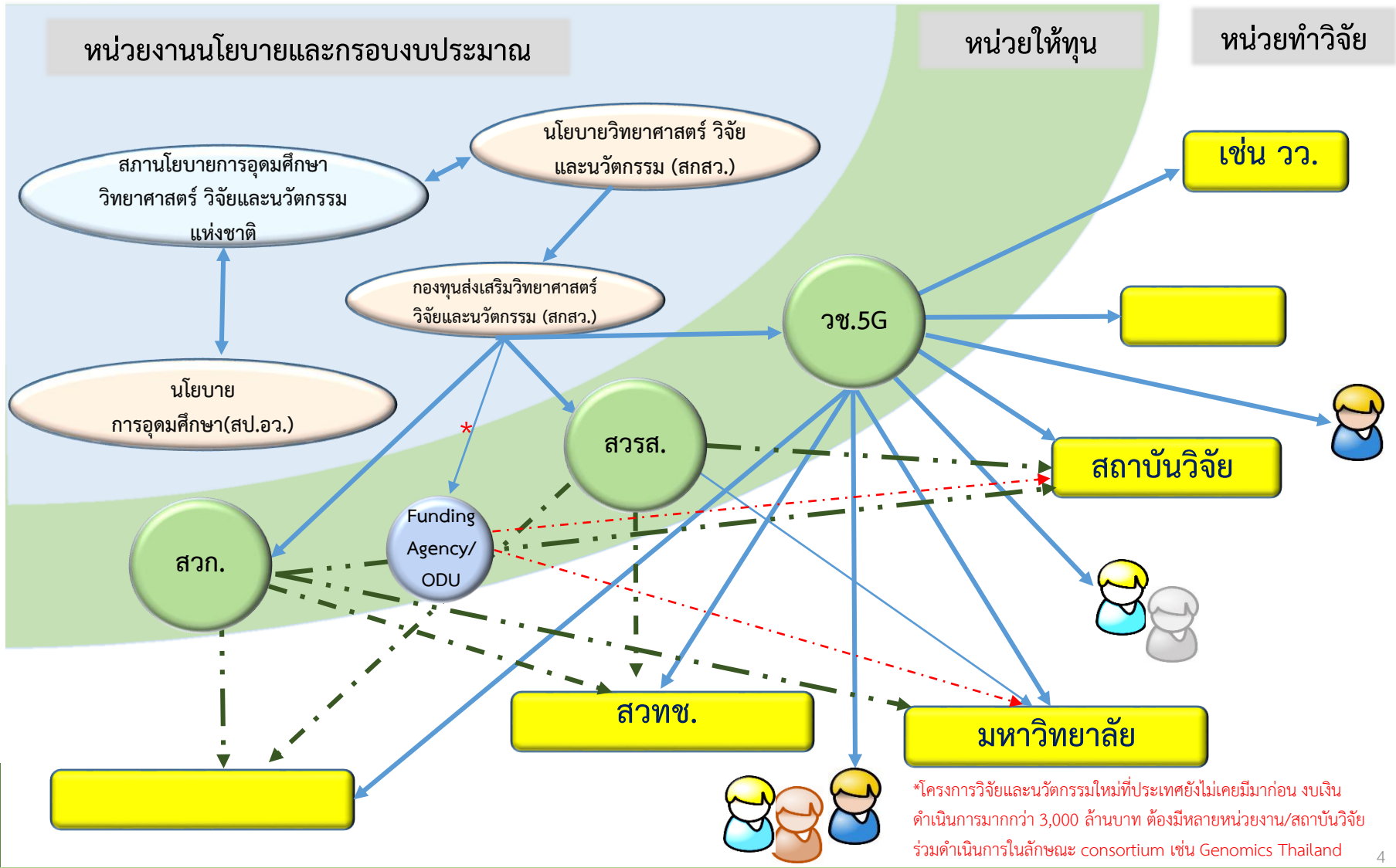
4.การจัดทำมาตรฐานและจริยธรรมการวิจัย

5.การส่งเสริมและถ่ายทอดความรู้เพื่อใช้ประโยชน์

6.การส่งเสริมและสนับสนุนการพัฒนาบุคลากรด้านวิจัยและนวัตกรรม

7.การให้รางวัล ประกาศเกียรติคุณหรือยกย่องบุคคลหรือหน่วยงานด้านวิจัยและนวัตกรรม

ระบบทุนวิจัยและนวัตกรรมของประเทศ



*โครงการวิจัยและนวัตกรรมใหม่ที่ประเทศไทยไม่เคยมีมาก่อน งบประมาณดำเนินการมากกว่า 3,000 ล้านบาท ต้องมีหลายหน่วยงาน/สถาบันวิจัยร่วมดำเนินการในลักษณะ consortium เช่น Genomics Thailand

วิธีการทำงานแบบใหม่ : วช. 5G

1. ให้อุทิศเงินไปกับการบรรลุผลตามประเด็นยุทธศาสตร์และแผนแม่บท (แผนการตั้งรับ) โดยใช้สรรพศาสตร์

2. ดำเนินการให้อุทิศเป็น multi-year ซึ่งผูกพันได้ คำนึงถึงประสิทธิผลเป็นหลัก

3. ประสานเป้าหมายกับภารกิจอื่นของหน่วยงานทั้งในและนอกกระทรวงฯ เช่น โครงสร้างพื้นฐานขนาดใหญ่ การพัฒนาบุคลากร

บทบาทและการทำงานของ วช.



4. Streamlined process

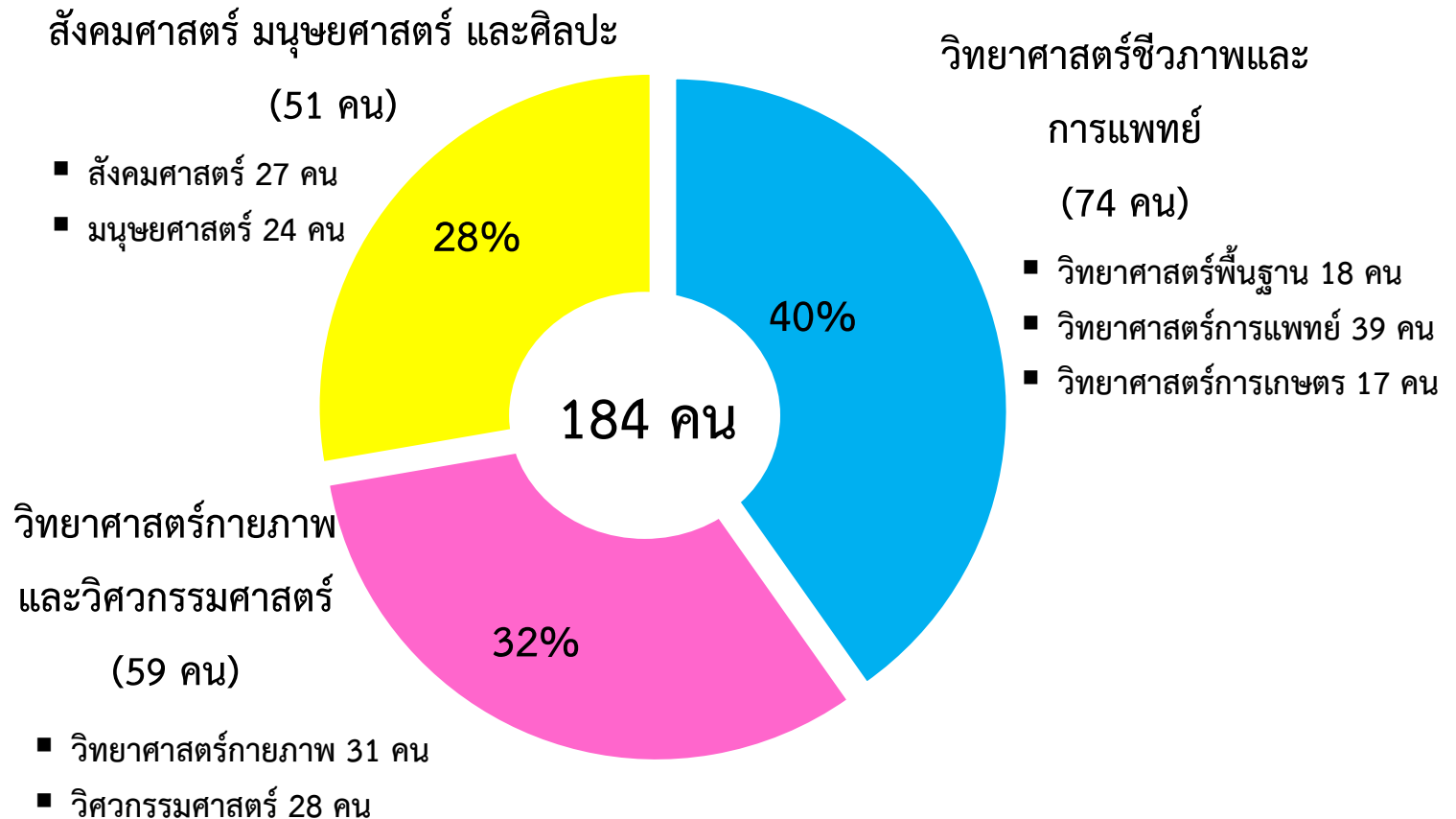
- ใช้ระบบ online 100% (สอดคล้องตามนโยบายรัฐบาล ลดภาระค่าใช้จ่ายในการดำเนินการของนักวิจัย และลดระยะเวลาดำเนินการ)
- มีกลไก ODU ทำให้สามารถรับผิดชอบภารกิจ และเชื่อมโยงการทำงานแบบบูรณาการระหว่างหน่วยงานทั้งในและนอกกระทรวงฯ
- มีกลไกให้อุทิศเป็น Program Funding ได้ และ Matching Fund กับภาคเอกชน และองค์กรอื่นๆ เพื่อสนับสนุนความร่วมมือระหว่างกลุ่ม หน่วยงาน และระหว่างประเทศ
- มีระบบ Monitoring and Evaluation ที่สอดคล้องกับระบบให้อุทิศ online และติดตาม ประเมินผลโดยผู้ใช้งานวิจัย (User)
- ทุกภารกิจมีการเชื่อมโยงและสอดคล้องกัน โดยเฉพาะการให้อุทิศ การพัฒนาบุคลากร มาตรฐานการวิจัย การให้รางวัล และฐานข้อมูล โดยใช้ระบบทีมภายใน (Targeted Delivery Teams) และหน่วยงานภายนอก (Outcome Delivery Units)

(ทุน) การพัฒนาบุคลากรวิจัยและนวัตกรรม

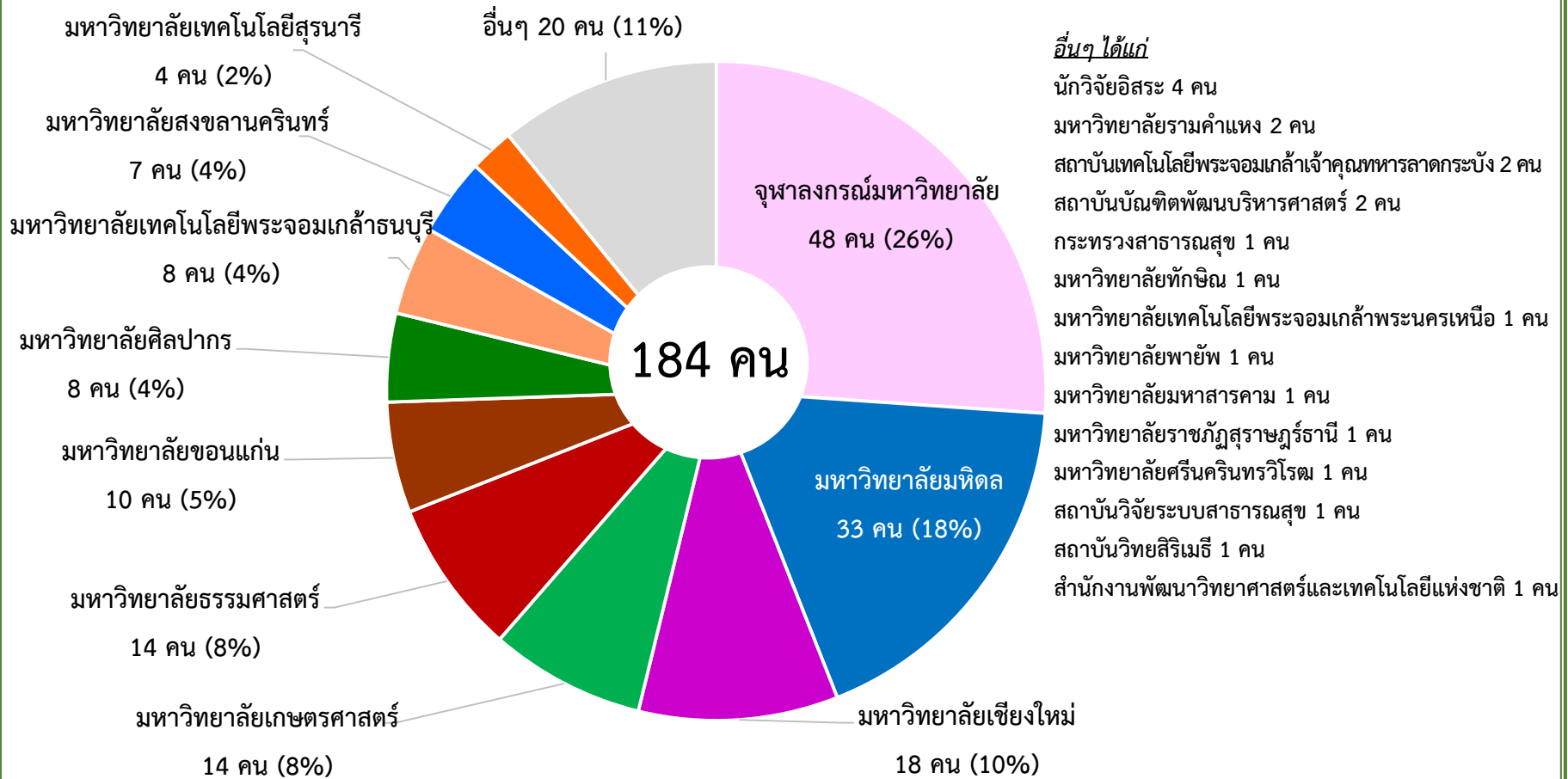
ทุน	ดำเนินการมาแล้ว	จำนวนทุน	วัตถุประสงค์หลัก	กลไก	งบประมาณ	ระยะเวลาโครงการ	งบประมาณวิจัย	ค่าตอบแทนหัวหน้าโครงการ
ทุนส่งเสริมนักวิจัยรุ่นใหม่ (TRG)	23 ปี (2540-2562)	598 ทุน	ส่งเสริมให้นักวิจัยรุ่นใหม่ได้ทำวิจัยต่อเนื่องและก้าวสู่การทำวิจัยในระดับสูงขึ้น	เปิดรับข้อเสนอโครงการและต้นสังกัดต้องสนับสนุนทุนครึ่งหนึ่ง	0.6 ล้านบาท (0.3 ล้านบาท/ปี)	2 ปี	288,000 บาท	13,000 บาท/เดือน
ทุนพัฒนาศักยภาพของอาจารย์รุ่นใหม่ (MRG)	18 ปี (2545-2562)	4,657 ทุน	1.เตรียมพร้อมขั้นพื้นฐานให้กับอาจารย์รุ่นใหม่ 2.ให้โอกาสอาจารย์รุ่นใหม่ได้ทำงานวิจัยร่วมกับนักวิจัยอาวุโส 3.พัฒนาคุณภาพอาจารย์รุ่นใหม่	เปิดรับข้อเสนอโครงการและสกอ.สนับสนุนทุนครึ่งหนึ่ง	0.6 ล้านบาท (0.3 ล้านบาท/ปี)	2 ปี	288,000 บาท	13,000 บาท/เดือน
ทุนพัฒนานักวิจัยรุ่นกลาง (เมธีวิจัย) (RSA)	26 ปี (2537-2562)	1,159 ทุน	1.สร้างนักวิจัยอาชีพให้เป็นผู้นำเชิงวิชาการ 2.สร้างองค์ความรู้ใหม่ที่เป็นพื้นฐานต่อการพัฒนาประเทศ 3.ผลิตผลงานตีพิมพ์ระดับนานาชาติ	เปิดรับข้อเสนอโครงการและต้นสังกัดต้องสนับสนุนทุนครึ่งหนึ่ง	1.5 – 3.0 ล้านบาท (0.5-1.0 ล้านบาท/ปี)	3 ปี	780,000 บาท	20,000-30,000 บาท/เดือน
ทุนส่งเสริมกลุ่มวิจัย (เมธีวิจัยอาวุโส) (RTA)	25 ปี (2538-2562)	284 ทุน (184 คน)	1.สนับสนุนนักวิจัยอาวุโสที่มีความสามารถ จริยธรรม และมีผลงานเป็นที่ประจักษ์ 2.สร้างนักวิจัยรุ่นใหม่ ทีมงานและผลงาน	สรรหาและเสนอชื่อโดยคณะกรรมการผู้ทรงคุณวุฒิ	6-7.5 ล้านบาท (2-2.5 ล้านบาท/ปี)	3 ปี	4.56-6.9 ล้านบาท (80 %)	40,000 บาท/เดือน
ทุนศาสตราจารย์วิจัยดีเด่น (DPG)	10 ปี (2552-2562)	33 ทุน*	1.สนับสนุนศาสตราจารย์ที่มีศักยภาพสูง 2.นำองค์ความรู้ที่มีไปต่อยอดเชื่อมโยงสู่การใช้ประโยชน์	สรรหาและเสนอชื่อโดยคณะกรรมการผู้ทรงคุณวุฒิ	12 ล้านบาท (4 ล้านบาท/ปี)	3 ปี	7.2 ล้านบาท (80 %)	50,000 บาท/เดือน

*ข้อมูลจำนวนทุนสิ้นสุดที่ปี 2562 ยกเว้นทุนศาสตราจารย์วิจัยดีเด่นซึ่งประกาศผลการพิจารณาเรียบร้อยแล้ว

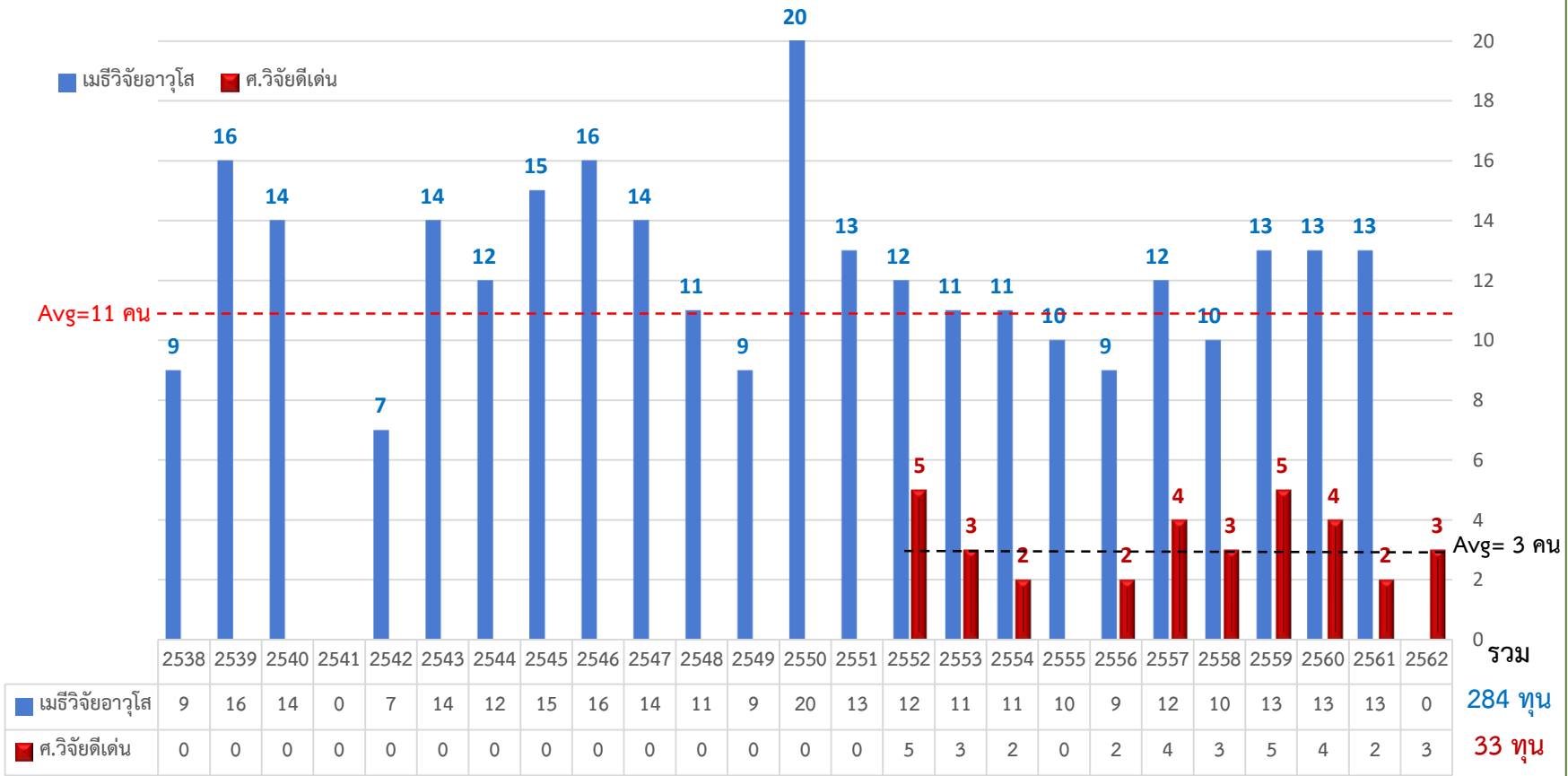
เมธีวิจัยอาวุโสในแต่ละสาขาแบ่งตาม 3 สาขาหลัก (7 สาขาย่อย)



เมธีวิจัยอาวุโสในแต่ละหน่วยงาน



จำนวนทุนเมธีวิจัยอาวุโส (พ.ศ.2538-2561) และทุนศาสตราจารย์วิจัยดีเด่น (พ.ศ.2552-2562)



ระบบการพัฒนาบุคลากรวิจัยและนวัตกรรม

60 ปี วช. พัฒนาประเทศไทย
ด้วยวิจัยและนวัตกรรม

- 80 คน : ประชากร 10,000 คน ในปี 2580
- เพิ่มความสามารถในการแข่งขัน

นักวิจัยอาวุโส (Senior Researcher)

- ทุนศาสตราจารย์วิจัยดีเด่น
- ทุนส่งเสริมกลุ่มวิจัย (เมธีวิจัยอาวุโส)



นักวิจัยรุ่นกลาง (Mid-career Researcher)

- ทุนพัฒนานักวิจัยรุ่นกลาง (เมธีวิจัย)
- ทุนเสริมสร้างงานวิจัย ภาคอุตสาหกรรม (SuRF) (พวอ.)
- ทุนวิจัยและนวัตกรรมเพื่อกิจการขนาดเล็ก และขนาดย่อม (RISE) (พวอ.)



นักวิจัยรุ่นใหม่ (Junior Researcher)

- ทุนส่งเสริมนักวิจัยรุ่นใหม่
- ทุนพัฒนาศักยภาพในการทำงานวิจัย ของ อาจารย์รุ่นใหม่
- ทุนนักวิจัยเพื่ออุตสาหกรรม (IRF) โท / เอก (พวอ.)



นักวิจัยรุ่นเยาว์ (Young Researcher)

- อาชีพะ
- ทุนส่งเสริมการพัฒนาสิ่งประดิษฐ์ฯ
- ป.ตรี-ป.เอก
- ทุน คปก. ตรี-เอก / โท-เอก
 - ทุน พวอ. โท / เอก (ฐาน ป.ตรี/ฐาน ป.โท)



คุณสมบัตินักวิจัย

นักวิจัยรุ่นเยาว์

- สัญชาติไทย และกำลังศึกษาระดับอาชีวศึกษาขึ้นไป

นักวิจัยรุ่นใหม่

- สัญชาติไทย และสำเร็จการศึกษาระดับปริญญาเอกหรือเทียบเท่า หรือทำงานวิจัยต่อเนื่องมาแล้วไม่ต่ำกว่า 5 ปี

นักวิจัยรุ่นกลาง

- สัญชาติไทย และสำเร็จการศึกษาระดับปริญญาเอกขึ้นไป หรือ ทำงานวิจัยต่อเนื่องมาแล้วไม่ต่ำกว่า 5 ปี

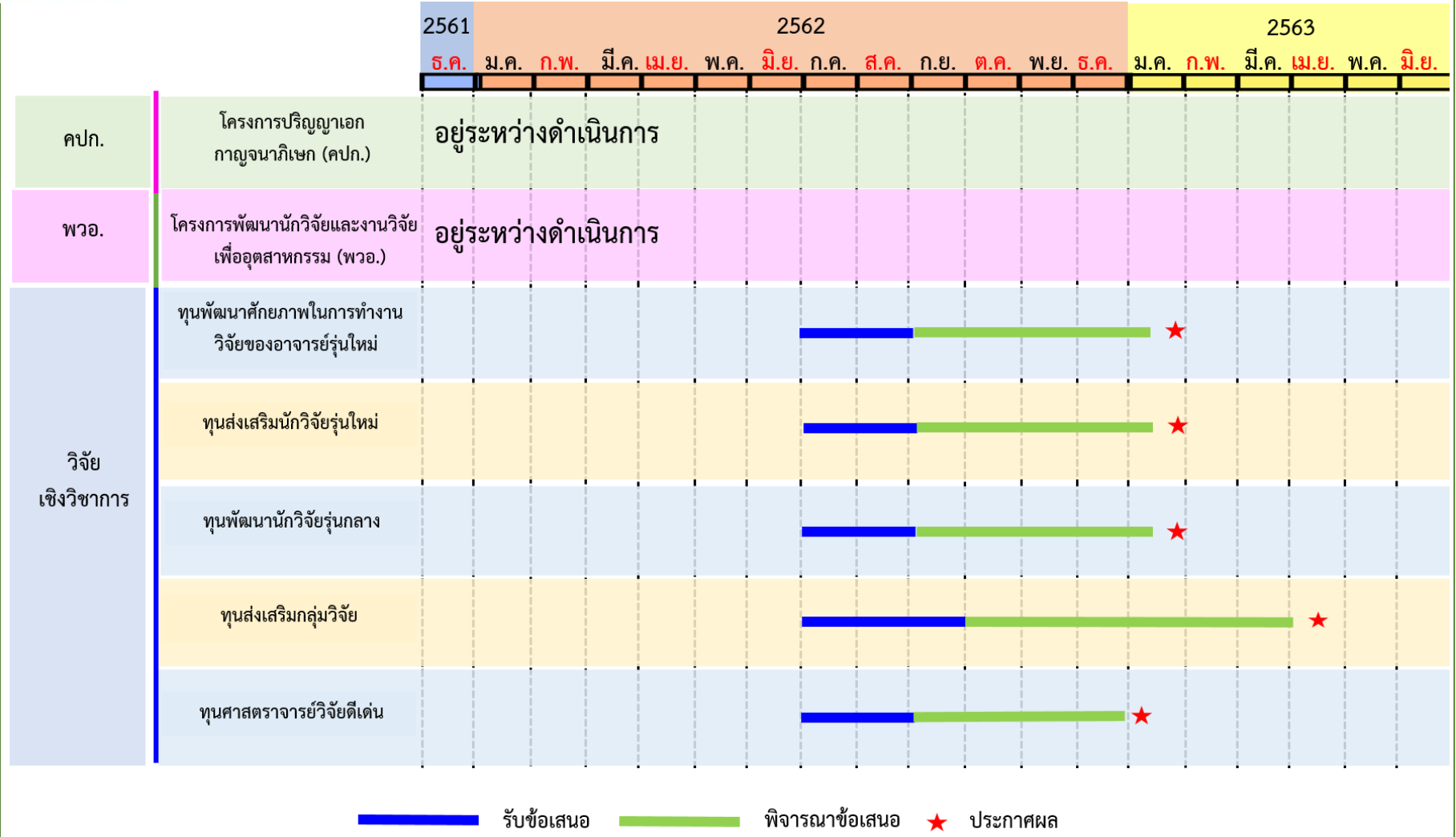
นักวิจัยอาวุโส

- สัญชาติไทย และสำเร็จการศึกษาระดับปริญญาเอกขึ้นไป หรือ ทำงานวิจัยต่อเนื่องมาแล้วไม่ต่ำกว่า 10 ปี



การส่งเสริมและพัฒนาบุคลากรวิจัยเพื่อฐานทางวิชาการ

Timeline ของการดำเนินงานทุนพัฒนาบุคลากรวิจัยและนวัตกรรม



█ รับข้อเสนอ
 █ พิจารณาข้อเสนอ
 ★ ประกาศผล

ทุนส่งเสริมและพัฒนาบุคลากรเพื่อฐานทางวิชาการ ประจำปีงบประมาณ 2563

นักวิจัยรุ่นใหม่

- 5 พัฒนาศักยภาพในการทำงานวิจัยของอาจารย์รุ่นใหม่
- 4 ส่งเสริมนักวิจัยรุ่นใหม่

สนับสนุนประมาณ 300 ทุน
งบประมาณ 150 ล้านบาท

ผู้สนใจสมัครด้วยตนเอง
ส่งข้อเสนอ ในระบบ NRMS
(31 ส.ค. 62)

นักวิจัยรุ่นกลาง

- 3 พัฒนานักวิจัยรุ่นกลาง (เมธีวิจัย)

สนับสนุนประมาณ 100 ทุน
งบประมาณ 200 ล้านบาท

ผู้สนใจสมัครด้วยตนเอง
ส่งข้อเสนอ ในระบบ NRMS
(31 ส.ค. 62)

นักวิจัยอาวุโส

- 2 ส่งเสริมกลุ่มวิจัย (เมธีวิจัยอาวุโส)
- 1 ศาสตราจารย์วิจัยดีเด่น

สนับสนุนประมาณ 20-25 ทุน
งบประมาณ 150 ล้านบาท

หน่วยงานต้นสังกัดเสนอชื่อ +
ผู้สนใจสมัครด้วยตนเอง (31 ส.ค. 62)
สรรหาผู้ที่เหมาะสม +
ผู้สนใจสมัครด้วยตนเอง (31 ส.ค. 62)

ประเด็นสำหรับระดมความคิดเห็นเกี่ยวกับ แนวทางการดำเนินงานพัฒนานักวิจัยและนวัตกรรมของประเทศ

- ✓ ทูมเมธีวิจัยอาวุโส ดำเนินการมาแล้ว 25 ปี (ปี 2538-2562) และทูนศาสตราจารย์วิจัยดีเด่นที่ดำเนินการมาแล้ว 10 ปี (ปี 2552-2562) ท่านคิดว่ามีข้อดี หรือข้อเสนอแนะเพื่อกำหนดการพัฒนาอย่างไร (ในภาพรวม)
- ✓ เงื่อนไข สิทธิประโยชน์ ระยะเวลา งบประมาณ องค์ประกอบ กลไกของการให้ทุนเมธีวิจัยอาวุโส และทูนศาสตราจารย์วิจัยดีเด่นที่ผ่านมาเป็นอย่างไร และมีข้อเสนอแนะเพื่อกำหนดการพัฒนาอย่างไร
- ✓ การเชื่อมโยงระบบการพัฒนาคณาจารย์และนวัตกรรมของประเทศตั้งแต่ระดับนักวิจัยรุ่นใหม่ อาจารย์รุ่นใหม่ นักวิจัยรุ่นกลาง เมธีวิจัยอาวุโส และศาสตราจารย์วิจัยดีเด่น ควรเป็นไปในลักษณะใดและอย่างไร
- ✓ การแบ่งสาขาวิชาการในปัจจุบัน เพียงพอ หรือไม่อย่างไร เห็นควรปรับปรุงอย่างไร
- ✓ ภาพของระบบการพัฒนานักวิจัยของประเทศที่พึงประสงค์อยากให้เห็นเป็นอย่างไร
- ✓ ประเด็นข้อเสนอแนะเพิ่มเติม หรือสิ่งที่ วช. ควรดำเนินการ



60 ปี วช. พัฒนาประเทศไทย
ด้วยวิจัยและนวัตกรรม



www.nrct.go.th



<https://www.facebook.com/nrctofficial>